

МОСКОВСКИЙ ГОСУДАРСТВЕННЫЙ УНИВЕРСИТЕТ ИМЕНИ
М.В. ЛОМОНОСОВА

Кафедра химии почв

УДК 631.41

№ госрегистрации 116011910186-5

РИСУНКИ
К ОТЧЕТУ О НАУЧНО-ИССЛЕДОВАТЕЛЬСКОЙ РАБОТЕ

Почва и почвенный покров России как основа её устойчивого развития.
по теме:

Химические основы экологической устойчивости почв природных и
техногенных ландшафтов
(промежуточный)

Москва 2019

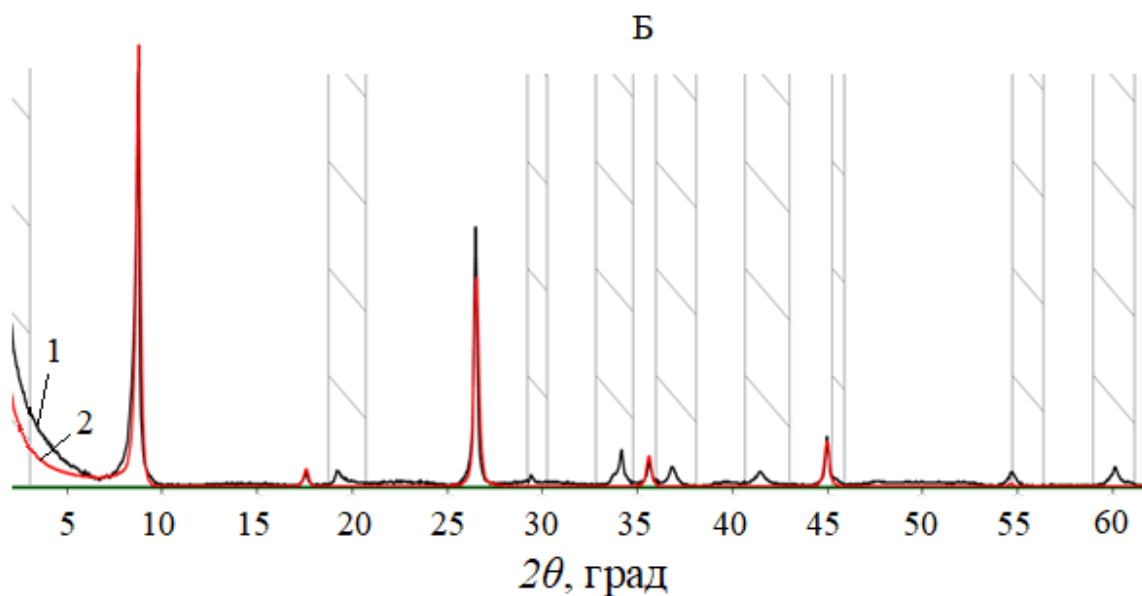
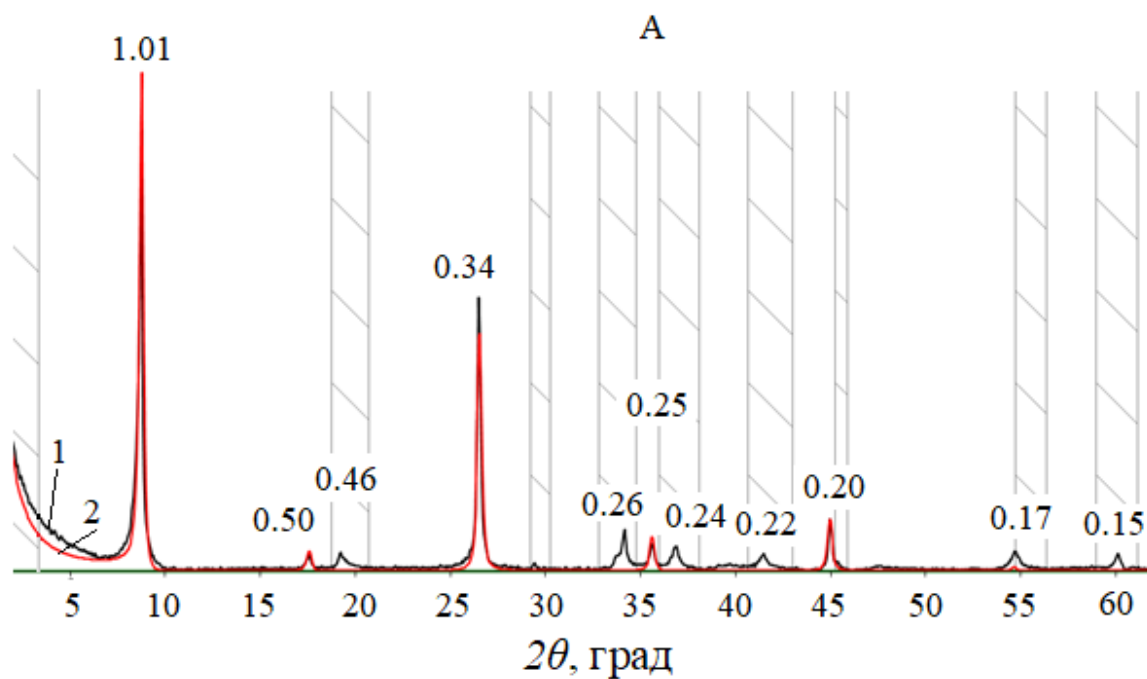


Рисунок 1 – Экспериментальная (1) и расчетная (2) рентгенограммы фракции средней пыли исходного биотита, насыщенного этиленгликолем (А) и в воздушно-сухом состоянии (Б). Числа на кривых – d/n в нм. Штриховкой показаны области, исключенные из моделирования

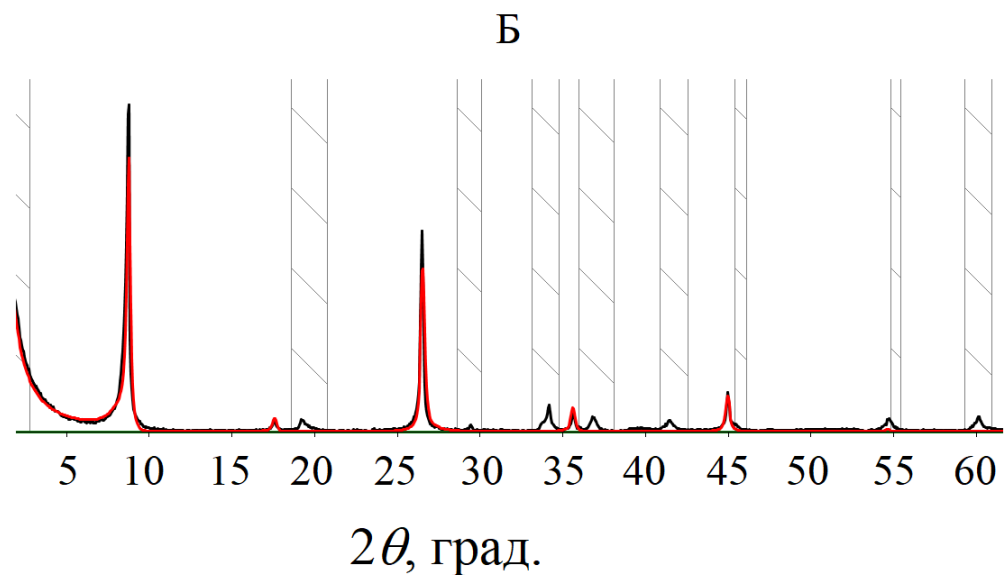
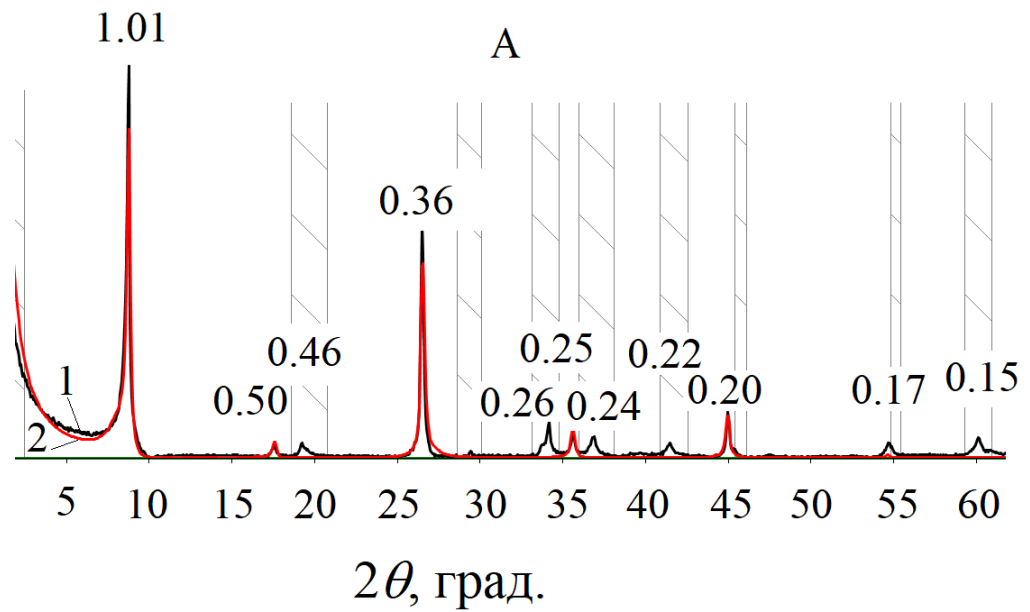


Рисунок 2 – Экспериментальная (1) и расчетная (2) рентгенограммы илистой фракции исходного биотита, насыщенного этиленгликолем (А) и в воздушно-сухом состоянии (Б). Числа на кривых – d/n в нм. Штриховкой показаны области, исключенные из моделирования

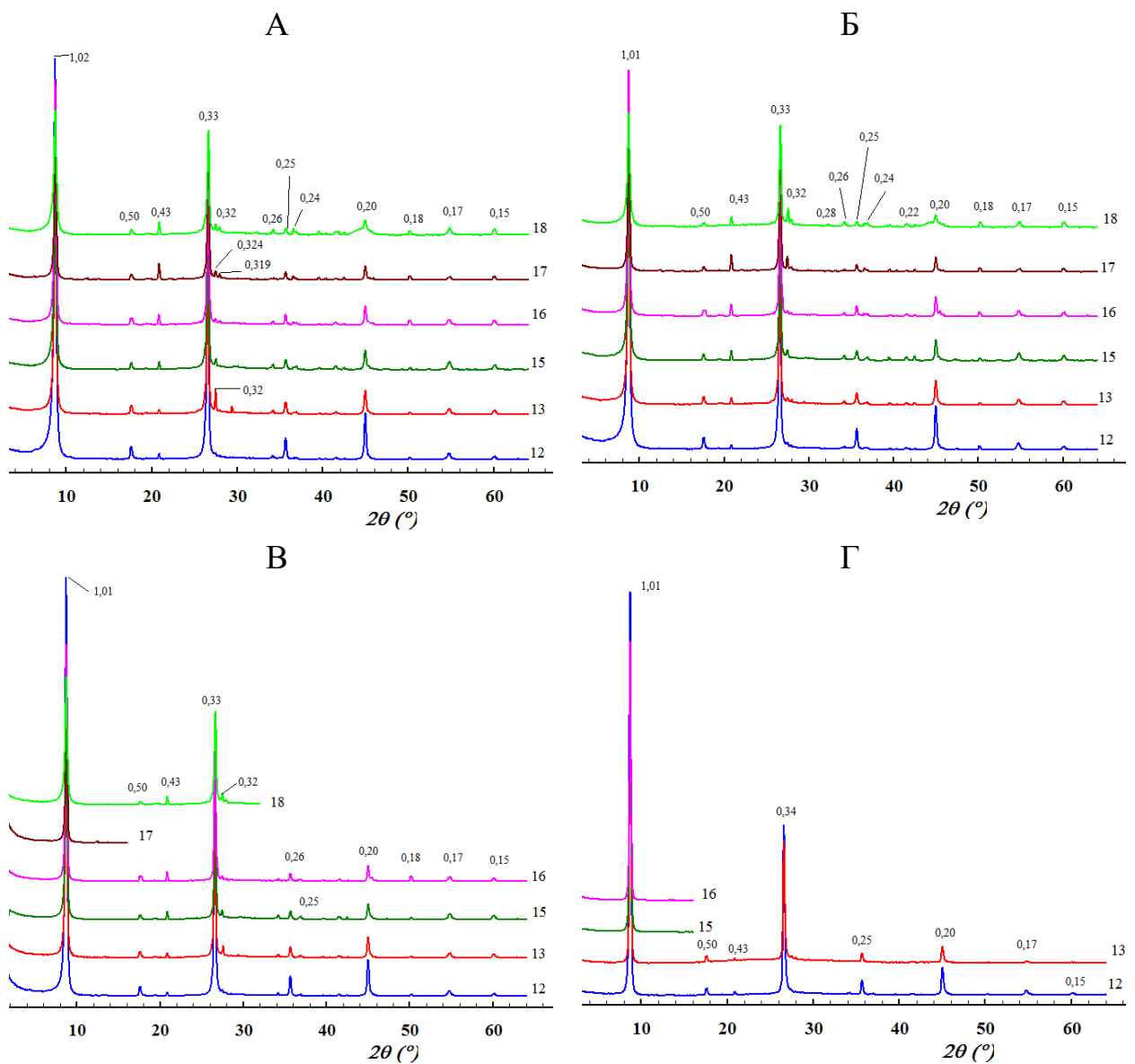


Рисунок 3 – Рентгендифрактограммы тест-минерала фракции средней пыли после 1 года пребывания в почве в воздушно-сухом состоянии (А), насыщенных этиленгликолем (Б) и прокаленных при 350°С (В) и 550°С (Г). Числа на кривых – d/n в нм. 12-18 – номера образцов

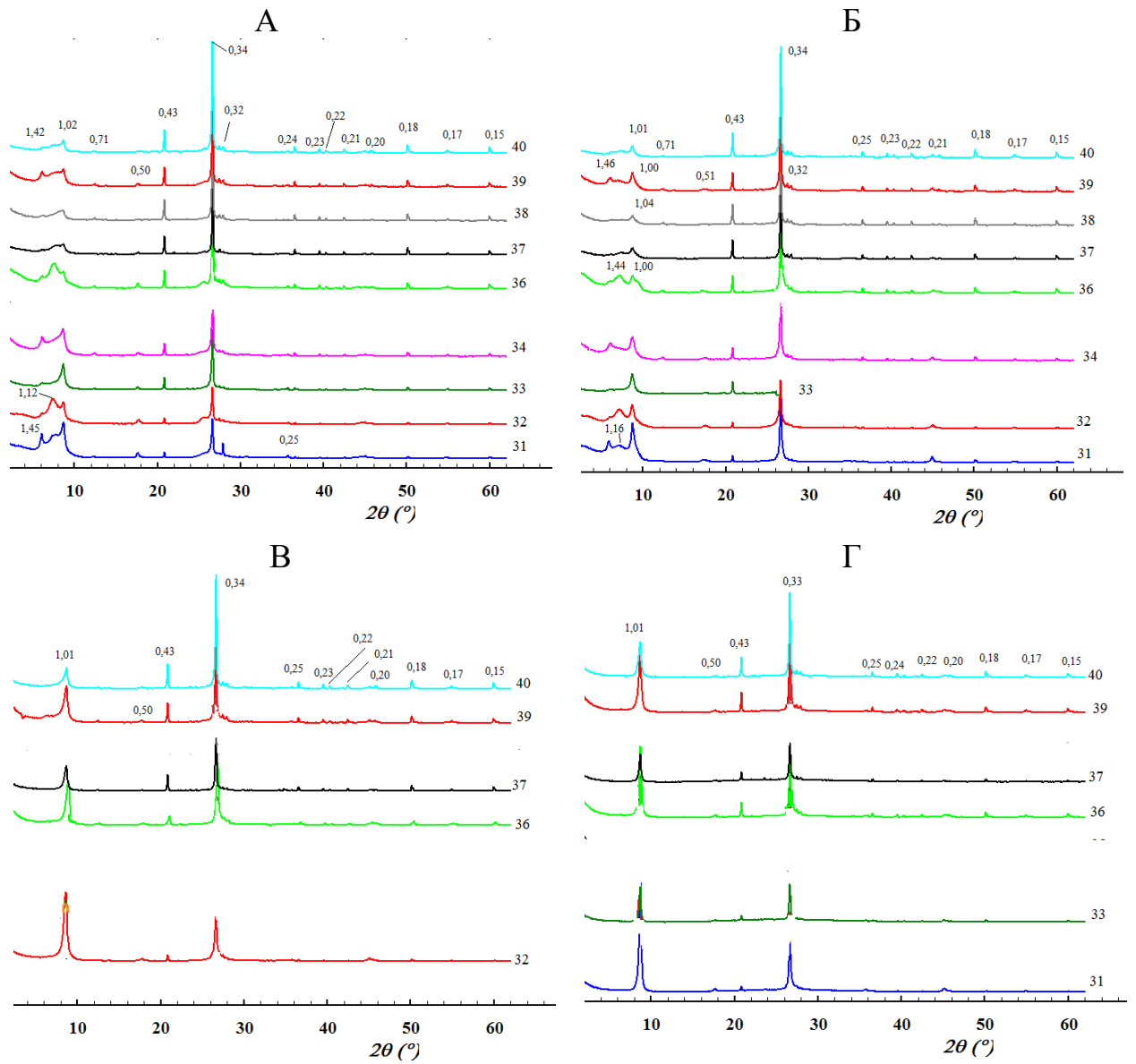


Рисунок 4 – Рентгендифрактограммы тест-минерала фракции средней пыли после трехлетнего пребывания в почве в воздушно-сухом состоянии (А), насыщенных этиленгликолем (Б) и прокаленных при 350°С (В) и 550°С (Г). Числа на кривых – d/n в нм. 31-40 – номера образцов

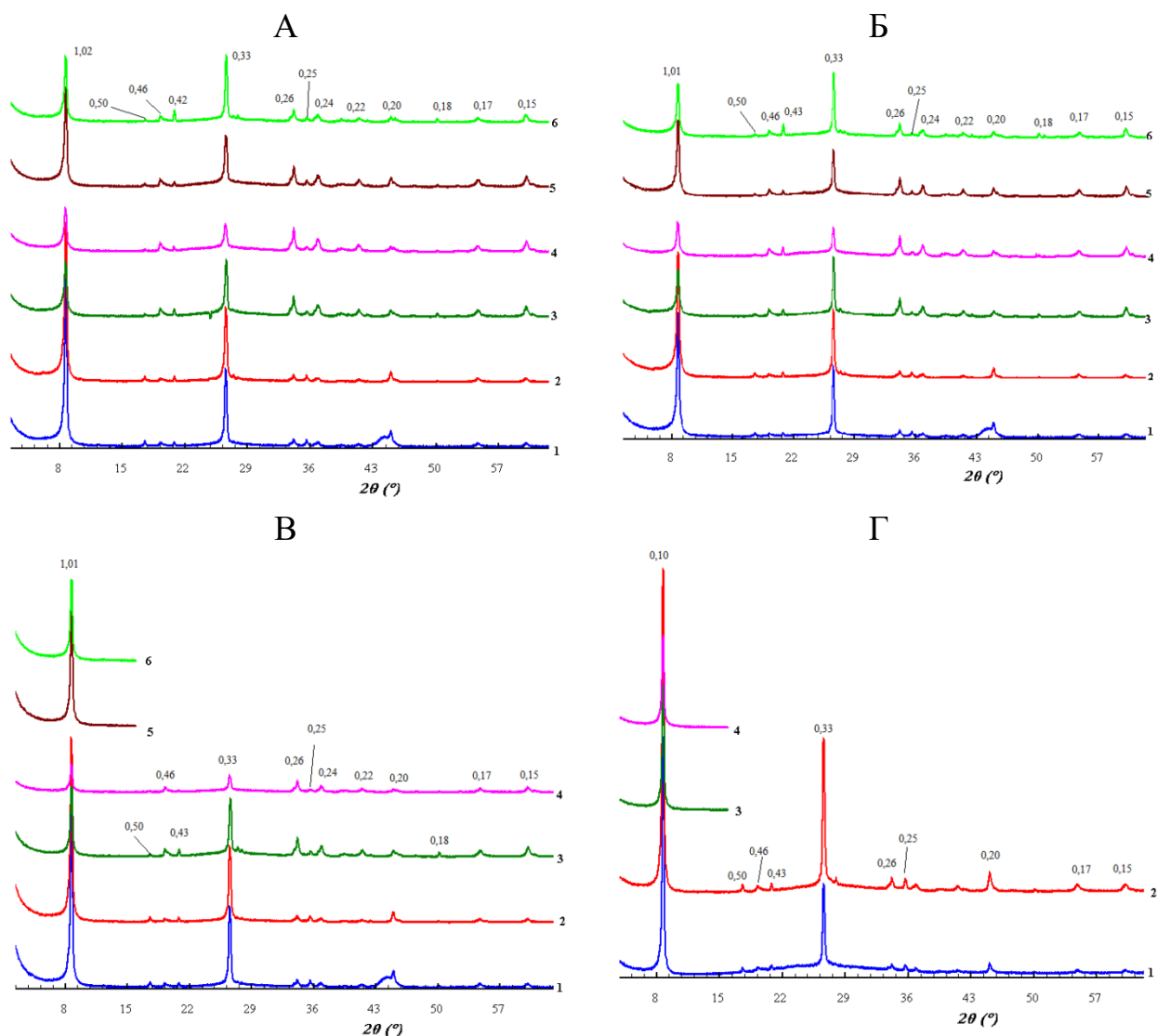


Рисунок 5 – Рентгендифрактограммы тест-минерала илстой фракции после 1-го года пребывания в почве в воздушно-сухом состоянии (А), насыщеннх этиленгликолем (Б) и прокаленных при 350°C (В) и 550°C (Г). Числа на кривых – d/n в нм. 1-6 – номера образцов

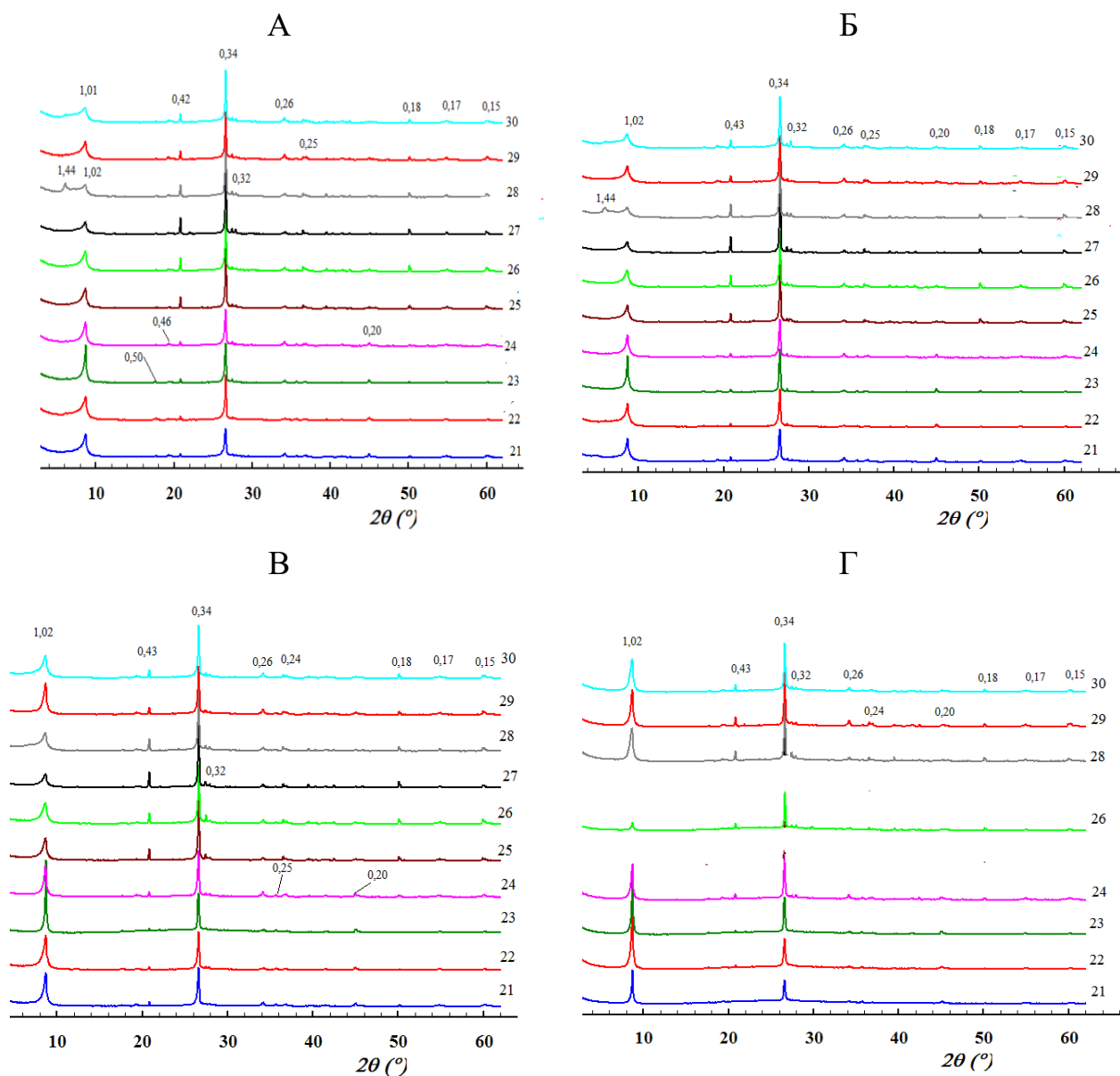


Рисунок 6 – Рентгендифрактограммы тест-минерала илистой фракции после трехлетнего пребывания в почве в воздушно-сухом состоянии (А), насыщенном этиленгликолем (Б) и прокаленных при 350°С (В) и 550°С (Г). Числа на кривых – d/n в нм. 21-30 – номера образцов