



26 января-6 февраля 2014 г.

Зимний режим меромиктических озер западного побережья Белого моря

Цель экспедиции:

комплексные гидрометеорологические исследования водных объектов, находящихся на разных стадиях отделения от моря

ЗАДАЧИ:



Определение высотных отметок уровней озер



Гидрохимические исследования



Оценка пространственно-временной изменчивости характеристик снежного покрова



Изучение гидрологической структуры водоемов



Отбор проб льда, воды на химический, спектральный анализ



Гидробиологические исследования



Изучение уровня режима озер



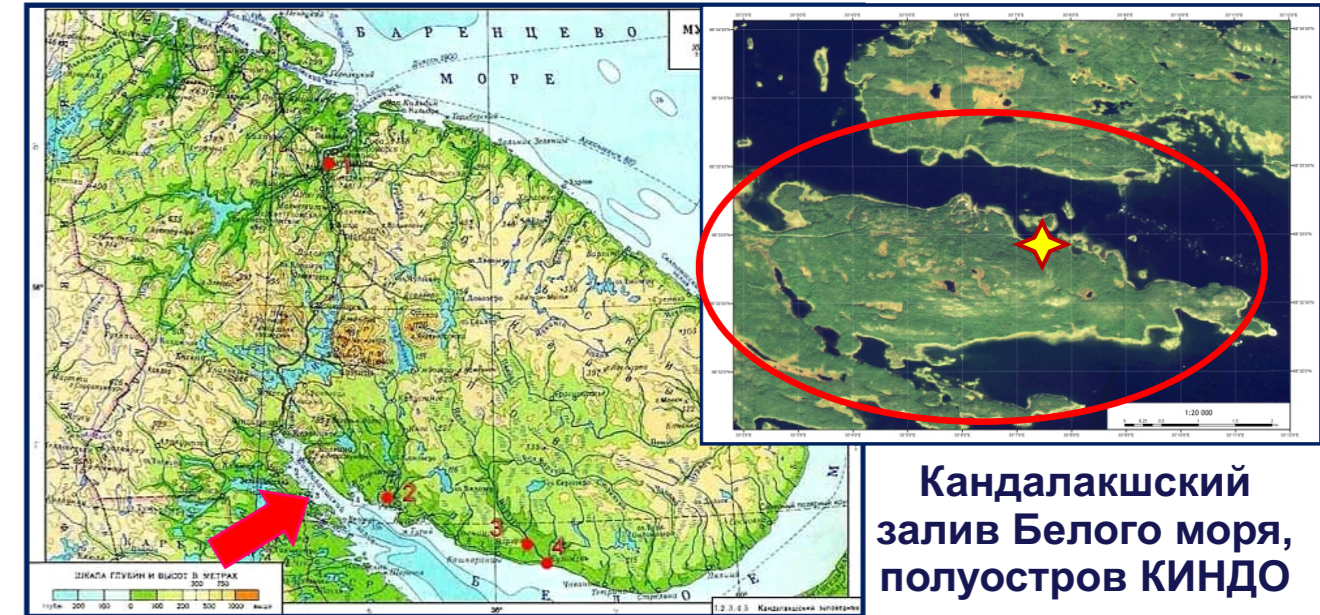
Метеонаблюдения



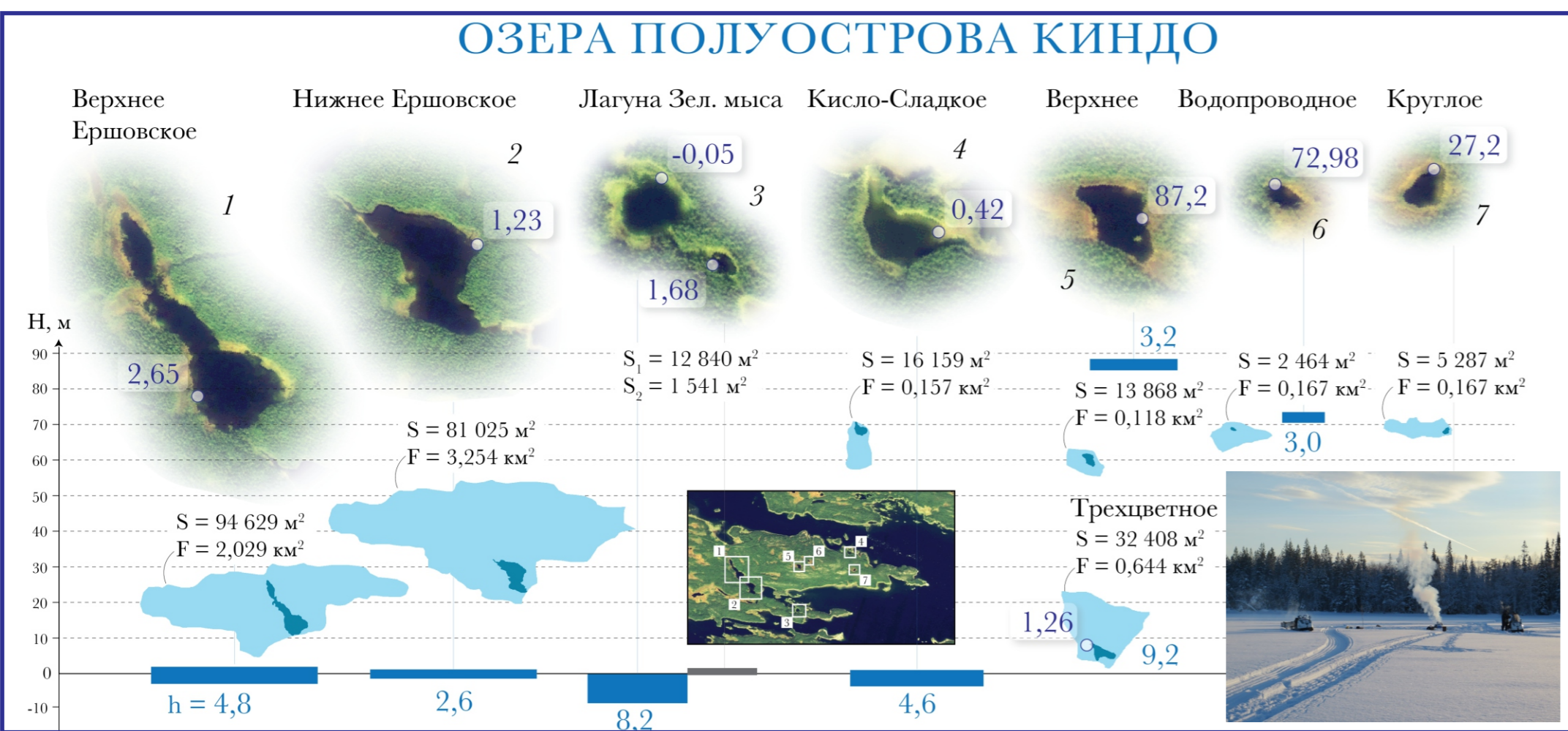
ОТДЕЛЯЮЩИЕСЯ ВОДОЕМЫ:
 Горизонтальные размеры 100 – 200 м; фоновые глубины до 1 – 2 м
 Локальная котловина 4 – 8 м; глубина порога менее 1 м

Подъем берегов и дна со скоростью 0,5 см/год.
 Большая изрезанность береговой линии, обилие островов, чередование котловин и порогов. Небольшой приток пресных вод

Морской залив → Водоем-изгой → Меромиктическое озеро



Актуальность исследования связана с недостаточной гидрологической изученностью отделяющихся водоемов, необходимостью прогнозирования динамики водных экосистем в случае гидротехнического строительства.



Озеро	Отметка уровня воды, м
Лагуна у Зеленого мыса	-0,43
Кисло-сладкое	0,01
Нижнее Ершовское	0,83
Трехцветное	0,86
Верхнее Ершовское	2,25
Водопроводное	86,80

